

# Information

## HiPath OpenOffice ME

### Communication IP pour les petites et moyennes entreprises

HiPath OpenOffice ME est la première solution de communications unifiées qui offre une multitude de possibilités aux entreprises tournées vers l'avenir.

HiPath OpenOffice ME. Une nouvelle manière de travailler s'ouvre à vous.

Communication for the open minded

Siemens Enterprise Communications  
[www.siemens.com/open](http://www.siemens.com/open)

**SIEMENS**

# Communications unifiées

Les technologies de l'information ont certes révolutionné la manière dont les entreprises échangent des informations et des idées mais il faut reconnaître que les appels téléphoniques, e-mails et autres messages qui vous submergent chaque jour freinent la productivité. Bien que vous passiez une grande partie de la journée au téléphone pour tenter de joindre d'autres personnes, vous manquez les appels véritablement importants. Désormais il existe une solution. Avec HiPath OpenOffice ME de Siemens Enterprise Communications, retrouvez le contrôle des services de communication vitaux qui animent votre activité et garantissent à l'avenir la prospérité de votre entreprise.

## Rappel des faits

### Une perte de temps considérable

Les petites et moyennes entreprises utilisent en moyenne 6,4 types différents d'appareils de communication et 4,8 applications de communication\*. Il est presque impossible de les gérer tous efficacement, surtout lorsque vos collaborateurs peuvent se trouver n'importe où à l'intérieur d'un bâtiment, en déplacement ou même à l'autre bout du monde. Résultat : des communications inefficaces à des coûts imprévisibles dont vous pouvez très facilement perdre le contrôle.

Encore pire : 52 % des salariés essaient de contacter leur interlocuteur de plusieurs manières, et ce parfois quotidiennement\*. Malgré cela, dans 36 % des cas, aucune communication ne peut être établie. Cela signifie aussi que 22 % des délais convenus ne peuvent être respectés\*, soit un manque à gagner important. Voilà qui non seulement profite indéniablement à vos concurrents mais menace également l'avenir de votre entreprise.

\* Unified Communications Application: Uses and Benefits, janvier 2006, Sage Research

## Simplification des communications

HiPath OpenOffice connecte tout ensemble et crée ainsi un système de communication souple intégrant les programmes et les applications dont vos employés se servent quotidiennement. Vous et vos salariés pouvez ainsi réunir en une seule solution performante et complète les appels téléphoniques, les boîtes vocales, les conférences, les fax et les messageries.

### A vous la parole

HiPath OpenOffice améliore dès le début les flux de travaux et la productivité de manière significative. Vos collaborateurs définissent des priorités et décident eux-mêmes qui peut les contacter, quand et sur quel appareil. Vous voyez et savez immédiatement comment parvenir à joindre les membres d'une équipe à la première tentative. Vous pouvez alors prendre plus vite les décisions qui font avancer votre entreprise.

### Idéal pour les PME

HiPath OpenOffice ME est une solution de communications unifiées basée sur les plus récents développements en matière de technologie vocale sur Internet qui s'adresse particulièrement aux petites et moyennes entreprises de par sa conception et son prix. Les standards ouverts permettent un produit de s'intégrer parfaitement à votre environnement TI existant, sans nécessiter le retrait ou le remplacement de structures déjà présentes. L'installation, l'utilisation, la gestion et la maintenance s'effectuent en toute simplicité. HiPath OpenOffice ME peut accueillir de 20 à 150 utilisateurs pour accompagner la croissance de votre productivité et de votre rentabilité. Grâce à ce système, toute entreprise, quelle que soit sa taille, est à la hauteur des défis qui lui sont lancés.

## Relaxation assurée

HiPath OpenOffice fait partie de l'offre primée de solutions de communications ouvertes de Siemens Enterprise Communications. Son intégration parfaite permet d'améliorer sensiblement vos communications. Ainsi, c'est votre entreprise qui définit les processus, et non le contraire.

Regardons de plus près les avantages que peut vous offrir HiPath OpenOffice ME :

### Plus d'efficacité pour une productivité accrue

HiPath OpenOffice regroupe et gère vos différents types de communication sur une seule messagerie. Chacun peut avoir accès à des fonctionnalités telles que les conférences, la liste des favoris et l'état de disponibilité. La communication et la collaboration s'en trouvent facilitées, ce qui accroît l'efficacité et la productivité.

### Optimisation des flux de travaux et meilleures chances de rendement

Vos collaborateurs peuvent immédiatement répondre aux appels importants, les transférer à des membres de l'équipe disponibles ou enregistrer les appels en direct qui se trouvent déjà en cours de traitement. Finis les retards et les goulots d'étranglement, place au travail efficace et productif !

## Une plus grande satisfaction du personnel et des clients

Vos employés peuvent définir individuellement leurs préférences système pour faciliter le traitement des appels et définir le degré de priorité des demandes afin qu'elles soient traitées en conséquence. Vous pouvez dire adieu aux appels et fax manqués, aux tentatives de rappel infructueuses et aux conjectures quant à l'identité des interlocuteurs. C'est moins de stress pour vos collaborateurs qui peuvent se consacrer à leurs projets en respectant les délais.

**Voici une démonstration des talents de HiPath OpenOffice sur la base d'une journée de travail classique :**

**09h05 : Vous devez absolument parler à quelqu'un tout de suite,** mais cette personne est déjà au téléphone. Avec HiPath OpenOffice, vous pouvez vérifier son état de disponibilité et lui envoyer un message instantané.

**10h30 : Une réunion à l'extérieur a duré plus longtemps que prévu et vous rentrez plus tard au bureau.** Vous pouvez mettre à jour votre état simplement à partir de votre téléphone portable au lieu de téléphoner à chacun de vos collègues. De plus, votre annonce de messagerie vocale change dynamiquement en fonction de votre état de disponibilité.

**12h22 : Vous avez un client important au téléphone,** qui souhaite initier dès maintenant une conférence. Avec HiPath OpenOffice, vous voyez immédiatement qui est disponible. Par simple glisser-déplacer, vous pouvez insérer les membres de l'équipe disponibles dans votre application pour les appeler. Si quelqu'un est accaparé par une autre conversation téléphonique, vous pouvez lui envoyer un message instantané pour le prier de rejoindre au plus vite votre conférence téléphonique.

**13h20 : A l'heure du déjeuner vous parcourez un document.** Vous devez composer le numéro d'un contact qui apparaît dans le fichier. Avec HiPath OpenOffice, il vous suffit de cliquer sur le numéro pour appeler directement depuis votre ordinateur portable.

**14h59 : Vous menez une conversation téléphonique importante** et vous devez vous concentrer sur trois choses en même temps : écouter, parler et prendre des notes tant bien que mal. Avec HiPath OpenOffice, vous pouvez enregistrer la conversation pour en tirer un compte-rendu détaillé ou la réécouter.

**17h23 : Vous avez passé la journée en entretiens,** de temps à autre rappelé des personnes et pris des appels. Cependant, vous ne savez plus qui vous avez appelé et qui vous a appelé. Avec HiPath OpenOffice, vous pouvez classer et visualiser les messages par ordre de priorité dans votre journal des appels, sans avoir à écouter chaque message.

**18h15 : Vous travaillez avec des systèmes de messagerie électronique et vocale et un fax.** Vous pouvez intégrer parfaitement ces appareils à une application via un plug-in de Microsoft Office Outlook.

## Une solution tout-en-un

La suite d'applications OpenScape Office se situe au cœur de HiPath OpenOffice. Elle comprend les fonctionnalités suivantes : gestion de la disponibilité, fonction de mobilité, boîtes personnelles de messagerie vocale et de fax, fonctions personnelles de transfert automatique (Auto Attendants) et fonction d'avertissement automatique (Auto Notifications).

## Communiquer sans compromis

HiPath OpenOffice de Siemens Enterprise Communications ouvre la voie aux communications efficaces sans compromis. Vous évitez les goulots d'étranglement et les pertes de temps tout en accélérant les processus de décision. De quoi vous propulser dans une nouvelle ère de productivité. Vous renforcez la satisfaction des clients et du personnel et améliorez vos chances de rendement tout en bénéficiant de faibles coûts d'exploitation.

## HiPath OpenOffice ME en bref

Tour d'horizon des fonctions et fonctionnalités du HiPath OpenOffice ME.

### Disponibilité

Chacun peut déterminer sa disponibilité. Il est donc facile de savoir si une personne est en réunion ou au téléphone, quand elle sera de nouveau disponible ainsi que le meilleur moyen de la contacter. Lorsque vous êtes à l'extérieur, vous pouvez même mettre à jour votre statut via votre téléphone.

## Gestion de conférence

La fonction « Conference Management » de HiPath OpenOffice ME facilite grandement l'organisation de conférences. Fixez un rendez-vous pour votre conférence téléphonique et démarrez les liaisons commutées ou les appels ad hoc par glisser-déplacer à partir de votre annuaire. Songez également que ces conférences téléphoniques n'entraînent pas de frais car tout s'effectue par le biais de HiPath OpenOffice ME. Vous pouvez ainsi réunir les personnes nécessaires à la prise de décision, ce qui se traduit par une hausse de la productivité et une baisse des coûts.

## Plug-in Microsoft Office Outlook

HiPath OpenOffice ME s'intègre parfaitement à Microsoft Office Outlook. Chaque salarié a donc accès à tous les moyens de communication à partir d'un seul écran. L'interface Outlook, si familière aux employés puisqu'ils l'utilisent au quotidien est l'application qui leur permet de visualiser, gérer et répondre aux e-mails, messages vocaux, fax et messages instantanées. L'état de disponibilité ainsi que l'annonce de messagerie vocale changent dynamiquement, selon les événements enregistrés dans le calendrier Outlook. Ainsi, les appelants reçoivent les informations les plus récentes concernant l'état des collaborateurs. Il n'est plus nécessaire de basculer d'un système à un autre, d'une interface à une autre, d'où naturellement une augmentation de la productivité et une atmosphère de travail plus détendue.

## Fonctionnalités

HiPath OpenOffice ME est une solution complète comprenant de nombreuses fonctionnalités innovantes. Voyez comment votre entreprise peut tirer profit de HiPath OpenOffice ME :

### Annuaire

Oubliez les multiples annuaires et listes téléphoniques personnelles. HiPath OpenOffice ME met à votre disposition un seul annuaire qui regroupe tous vos contacts.

### Liste des favoris

Centralisez et triez vos contacts importants en un seul endroit. Vous pouvez ajouter de nouveaux favoris par glisser-déplacer lors de changements d'équipe ou de projet.

## Boîte de messagerie vocale

Transférez tous les messages de vos téléphones portables et fixes vers votre boîte de messagerie vocale HiPath OpenOffice. Celle-ci vous fournit à chaque instant des informations actuelles et faciles à gérer. Vous pouvez attribuer à ces messages un degré de priorité depuis votre ordinateur sans devoir les écouter.

## Boîte fax

HiPath OpenOffice ME vous offre une boîte fax personnelle qui vous permet de recevoir des fax et d'y répondre aussi facilement que pour des e-mails. Vous pouvez lire, imprimer, envoyer et sauvegarder les fax. Ainsi, vous n'avez plus besoin de chercher la photocopie des fax importants.

## Journal d'appels personnels

Il affiche l'historique de vos appels et vous permet de suivre et hiérarchiser les clients, les fournisseurs et les contacts avec lesquels vous devez communiquer. Un clic suffit pour les rappeler.

## Call Me!

Il arrive parfois que les employés qui sont habituellement au bureau travaillent de chez eux. Avec Call Me! chaque salarié de votre entreprise peut faire de n'importe quel téléphone, où que ce soit, un téléphone professionnel pour une durée déterminée. Vos frais téléphoniques sont les mêmes que si vos employés travaillaient au bureau.

## Avertissements personnalisés

Si vous manquez un message urgent, cela risque de ralentir votre travail. Pour rester toujours au fait des dernières informations, vous devez les voir arriver à temps. Les avertissements personnalisés vous donnent de la visibilité et attirent votre attention en temps réel sur les messages qui vous parviennent. Ils vous transmettent e-mails, appels et SMS en fonction de votre état de disponibilité. Vous pouvez les évaluer en un coup d'œil et réagir de manière appropriée.

## Fenêtres d'information

Pour se tenir au courant et savoir quels appels nécessitent votre attention et lesquels peuvent attendre, des fenêtres d'information apparaissent dans un coin en bas de votre écran et vous informent dès qu'un appel vous parvient. Vous voyez le nom et le numéro de l'appelant. En un seul clic vous pouvez choisir de transférer, accepter ou enregistrer l'appel.

## AutoAttendant personnel

Lorsque vous êtes occupé et que vous ne pouvez pas prendre l'appel, plusieurs options sont proposées aux appelants. Ils peuvent choisir de laisser un message ou de parler à un collaborateur disponible susceptible de pouvoir les aider.

## Attendant Console

Une fonction extraordinaire pour vos opérateurs, vos administrateurs ou vos chefs d'équipe : un seul écran affiche les appels entrants, ceux en file d'attente et l'état de disponibilité de tous les employés de votre entreprise. Il est possible de consulter la boîte de messagerie vocale d'un collègue ou de changer son état dans la mesure où il en donne l'autorisation.

## Numérotation par clic

Cliquez sur le numéro d'un contact en le sélectionnant directement à partir d'un fichier client, d'une signature dans un e-mail ou d'un outil CRM. Avec HiPath OpenOffice ME, c'est possible à partir de n'importe quelle application pour n'importe quel numéro.

## Enregistrement des appels en direct

Enregistrez les appels importants pour pouvoir les réécouter plus tard. Vous pouvez ainsi consacrer toute votre attention à votre interlocuteur.

## Messagerie instantanée

Envoyez un message à un contact, par ex. s'il est occupé par une conversation téléphonique.

## Options de mobilité

La mobilité sur site est conçue pour les cas où vos employés voyagent souvent, ne peuvent pas être liés à un bureau ou ne travaillent que depuis leur domicile. Ces options peuvent également vous faire économiser de l'argent lorsqu'elles sont assorties de tarifs et d'offres spéciales correspondants.

Pourquoi vous contenter des limites que vous impose votre système de communication ? HiPath OpenOffice ME offre à votre bureau toutes les options qui vous permettront de travailler d'une nouvelle manière. Vous ne regretterez pas cet investissement qui rendra votre entreprise plus performante en accélérant les processus décisionnels. Vous serez mieux informé de la disponibilité de vos collègues et du meilleur moyen de les contacter. Votre entreprise dépassera vos attentes en matière de réactivité.

## Au-delà des limites

### ● Mobilité sur site

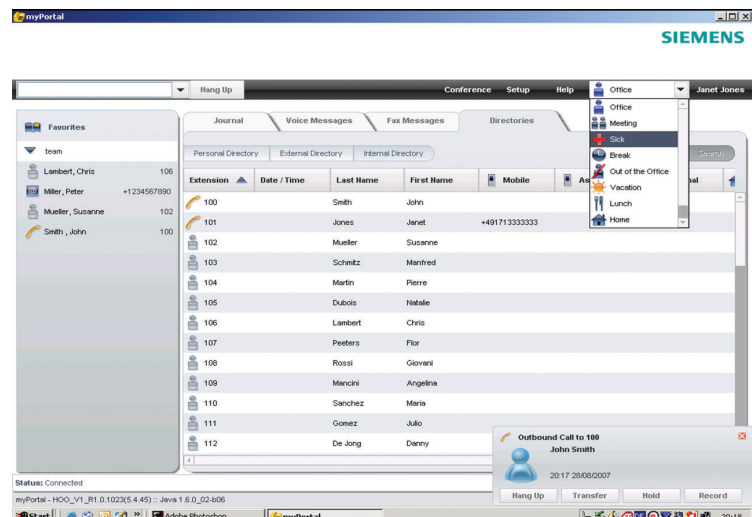
- **WLAN** : Idéal pour les employés qui sont souvent en déplacement, fonctionne pour les données ET la voix.
- Bureau à la carte (Hot Desking)

### ● Travail mobile

- **Intégration de téléphones portables** : Bénéficiez des nombreuses fonctionnalités de HiPath Open Office ME (par ex. transmettre des appels, aller et venir entre deux appels, initier des conférences internes à partir de votre téléphone portable).
- Une seule boîte de messagerie
- Accès distant à la consultation d'état via TUI

### ● Travail à domicile

- **Services de numéro unique** pour votre téléphone portable. Vous êtes joignable par tous à un seul numéro et vos contacts n'ont besoin de retenir qu'un seul numéro.



## Voix

HiPath OpenOffice ME propose les fonctionnalités voix suivantes :

- Fonctionnalités HiPath ComScendo professionnelles pour une transmission claire et distincte de la voix
- Conférences vocales (rendez-vous et ad hoc)
- SIP pour les terminaux et la téléphonie par Internet
- Confort d'utilisation
- Travail en équipe
- Répartition des appels (UCD)

## Données

### Sécurité du réseau

- Pare-feu à filtrage dynamique avec déblocage ciblé des ports, bloqueur d'URL, bloqueur Web et système de détection des intrusions (IDS), NAT, STUN
- VPN IPSec, fonctionnalité de raccordement VPN pour les télétravailleurs

### LAN





- Port montant Gigabit
- Prise en charge de LAN virtuels (VLAN)
- Routage de couche 3
- QoS L2 802.1p

### WAN

- Accès à Internet jusqu'à 50 Mbit/s
- Routeur intégré
- Zone démilitarisée (DMZ) pour une intégration sécurisée des serveurs de messagerie et Web au réseau client.

Si vous souhaitez en savoir plus, rendez-vous sur [www.siemens.com/open](http://www.siemens.com/open) ou demandez dès aujourd'hui à votre partenaire de canal une démonstration de HiPath OpenOffice ME.

## Téléphones, appareils et composants d'infrastructure

<p><b>Téléphones IP</b></p> <ul style="list-style-type: none"><li>● Téléphones système (HFA) : OpenStage 20, OpenStage 40, OpenStage 60, OpenStage 80 En outre les téléphones système suivants sont supportés : optiPoint 410 entry, optiPoint 410 economy, optiPoint 410 economy plus, optiPoint 410 standard, optiPoint 410 advanced und optiPoint 420 economy, optiPoint 420 economy plus, optiPoint 420 standard, optiPoint 420 advanced</li><li>● Satellites pouvant être raccordés en option : OpenStage key module, OpenStage BLF, optiPoint key module, optiPoint BLF, optiPoint self labeling key module, optiPoint application module.</li></ul>	
<p><b>Téléphone Wi-Fi</b></p> <p>L'optiPoint WL2 professional ne peut être raccordé que par le point d'accès AP 2630 (sans fil avec antenne interne) ou AP 2640 (sans fil avec antenne externe). Il est possible d'utiliser six WL2 professional par point d'accès (AP) et 10 points d'accès au maximum.</p>	
<p><b>Téléphone SIP</b></p> <p>optiPoint 150 S</p>	
<p><b>Client PC (optiClient 130)</b></p> <p>Le PC avec casque et microphone ou micro-casque devient l'instrument central de communication pour la voix, les données, le courrier électronique et Internet. Installé sur l'ordinateur de bureau ou le portable, ce softclient permet de disposer de toutes les fonctions téléphoniques, même sur le WLAN, et offre la même interface familière, au bureau comme en déplacement.</p>	
<p><b>Sont également pris en charge :</b> téléphones et fax analogiques, téléphones et fax RNIS ainsi que des appareils supplémentaires du type interphone/portier via un adaptateur TFE-S.</p>	

## Caractéristiques techniques

	<b>HiPath OpenOffice ME</b>
<b>Abonnés</b>	<ul style="list-style-type: none"> <li>● Jusqu'à 150 abonnés</li> </ul>
<b>Variantes d'installation</b>	<ul style="list-style-type: none"> <li>● Modèles bureau et boîtier 19", espace requis en boîtiers 19" = 1,5 unité de hauteur</li> <li>● Système de communication autonome avec 3 boîtiers système maximum (système à plusieurs boîtiers) <ul style="list-style-type: none"> <li>– 50 abonnés maxi. par boîtier système</li> <li>– Une carte mère par boîtier système dotée d'une unité centrale AMD Sempron puissante et d'1 Go de mémoire vive</li> <li>– 3 emplacements par boîtier système pour l'utilisation de différents modules passerelle</li> </ul> </li> <li>● Interfaces standard (carte mère) : <ul style="list-style-type: none"> <li>– 4 x LAN</li> <li>– 1 x DMZ</li> <li>– 1 x WAN</li> <li>– 1 x serveur USB</li> <li>– 1 x contrôle USB</li> </ul> </li> <li>● Modules passerelle optionnels <ul style="list-style-type: none"> <li>– GMS (à l'exception des États-Unis et du Canada) = module passerelle avec quatre interfaces S<sub>0</sub> pour le raccordement RNIS du réseau public ou d'abonnés</li> <li>– GMSA (à l'exception des États-Unis et du Canada) = module passerelle avec quatre interfaces S<sub>0</sub> pour le raccordement RNIS du réseau public ou d'abonnés et quatre interfaces a/b pour le raccordement analogique d'abonnés</li> <li>– GME (à l'exception des États-Unis et du Canada) = module passerelle avec une interface S<sub>2M</sub> pour l'accès primaire RNIS</li> <li>– GMT (seulement pour les États-Unis et le Canada) = module passerelle avec une interface T1 pour l'accès primaire RNIS</li> <li>– GMAA = module passerelle avec quatre interfaces a/b pour le raccordement analogique du réseau public et deux interfaces a/b pour le raccordement analogique d'abonnés</li> <li>– GMAL = module passerelle avec huit interfaces a/b pour le raccordement analogique d'abonnés</li> </ul> </li> </ul>
<b>Dimensions</b>	<ul style="list-style-type: none"> <li>● Largeur = 440 mm</li> <li>● Hauteur = 66,5 mm</li> <li>● Profondeur = 350 mm</li> </ul>
<b>Alimentation</b>	<p>Les systèmes sont conçus en standard pour un fonctionnement en réseau.</p> <ul style="list-style-type: none"> <li>● Tension d'entrée nominale (CA) : 99 à 384 V</li> <li>● Fréquence nominale : 50/60 Hz</li> </ul>
<b>Puissance consommée</b>	<ul style="list-style-type: none"> <li>● env. 250 W par boîtier système HiPath OpenOffice ME</li> </ul>
<b>Conditions environnementales</b>	<ul style="list-style-type: none"> <li>● Température ambiante : + 5 à + 40 °C (41 à 104 °F)</li> <li>● Humidité relative : 5 à 85 %</li> </ul>
<b>Couleur</b>	<ul style="list-style-type: none"> <li>● Bleu acier/avant argenté</li> </ul>

# Normes supportées

## Ethernet

- RFC 894 Ethernet II Encapsulation
- IEEE 802.1Q Virtual LANs
- IEEE 802.2 Logical Link Control
- IEEE 802.3u 100BASE-T
- IEEE 802.3X Full Duplex Operation

## IP / Routage

- RFC 768 UDP
- RFC 791 IP
- RFC 792 ICMP
- RFC 793 TCP
- RFC 2822 Internet Message Format
- RFC 826 ARP
- RFC 2131 DHCP
- RFC 1918 IP Addressing
- RFC 1332 The PPP Internet Protocol Control Protocol (IPCP)
- RFC 1334 PPP Authentication Protocols
- RFC 1618 PPP over ISDN
- RFC 1661 The Point-to-Point Protocol (PPP)
- RFC 1877 PPP Internet Protocol Control Protocol
- RFC 1990 The PPP Multilink Protocol (MP)
- RFC 1994 PPP Challenge Handshake Authentication Protocol (CHAP)
- RFC 2516 A Method for Transmitting PPP Over Ethernet (PPPoE)
- RFC 3544 IP Header Compression over PPP

## NAT

- RFC 2663 NAT

## IPSec

- RFC 2401 Security Architecture for IP
- RFC 2402 AH - IP Authentication Header
- RFC 2403 IPsec Authentication - MD5
- RFC 2404 IPsec Authentication - SHA-1
- RFC 2405 IPsec Encryption - DES
- RFC 2406 ESP - IPsec encryption
- RFC 2407 IPsec DOI
- RFC 2408 ISAKMP
- RFC 2409 IKE
- RFC 2410 IPsec encryption - NULL
- RFC 2411 IP Security Document Roadmap
- RFC 2412 OAKLEY

## SNMP

- RFC 1213 MIB-II

## QoS

- IEEE 802.1p Priority Tagging
- RFC 1349 Type of Service in the IP Suite
- RFC 2475 An Architecture for Differentiated Services
- RFC 2597 Assured Forwarding PHB Group
- RFC 3246 An Expedited Forwarding PHB (Per-Hop Behavior)

## Codecs

- G.711 ; G.729

## VoIP sur SIP

- RFC 2198 RTP Payload for Redundant Audio Data
- RFC 2327 SDP Session Description Protocol
- RFC 2617 HTTP Authentication: Basic and Digest Access Authentication
- RFC 2782 DNS RR for specifying the location of services (DNS SRV)
- RFC 2833 RTP Payload for DTMF Digits, Telephony Tones and Telephony Signals
- RFC 3261 SIP Session Initiation Protocol
- RFC 3262 Provisional Response Acknowledgement (PRACK) Early Media
- RFC 3263 SIP Locating Servers
- RFC 3264 An Offer/Answer Model with the Session Description Protocol
- RFC 3310 HTTP Digest Authentication
- RFC 3311 Session Initiation Protocol (SIP)UPDATE Method
- RFC 3323 A Privacy Mechanism for the Session Initiation Protocol (SIP)
- RFC 3325 Private Extensions to the Session Initiation Protocol (SIP) for Asserted Identity within Trusted Networks
- RFC 3326 The Reason Header Field for the Session Initiation Protocol (SIP)
- RFC 3489 STUN - Simple Traversal of User Datagram Protocol (UDP) Through Network Address Translators (NATs)
- RFC 3515 The Session Initiation Protocol (SIP) Refer Method
- RFC 3550 RTP: Transport Protocol for Real-Time Applications

- RFC 3551 RTP Profile for Audio and Video Conferences with Minimal Control
- RFC 3581 An Extension to the Session Initiation Protocol (SIP) for Symmetric Response Routing
- RFC 3891 The Session Initiation Protocol (SIP) Replaces Header

## Autres

- RFC 959 FTP
- RFC 1305 NTPv3
- RFC 1951 DEFLAT

## Communication for the open minded

Siemens Enterprise Communications  
[www.siemens.com/open](http://www.siemens.com/open)

Copyright © Siemens Enterprise  
Communications GmbH & Co. KG 01/2008  
Hofmannstr. 51, D-81359 München

Réf. de code : A31002-P1010-D100-2-7729

Les informations de ce document contiennent uniquement des descriptions générales ou des caractéristiques qui, dans des cas d'utilisation concrets, ne sont pas toujours applicables dans la forme décrite ou qui, en raison d'un développement ultérieur des produits, sont susceptibles d'être modifiées.

Les caractéristiques particulières souhaitées ne sont obligatoires que si elles sont expressément stipulées en conclusion du contrat. Sous réserve des possibilités de livraison et de modifications techniques. Les marques utilisées sont propriétés de la Siemens Enterprise Communications GmbH & Co. KG ou du propriétaire respectif.