

**Siemens France**

9, boulevard Finot  
93527 St Denis Cedex 2  
Tél. : +33 (0)1 49 22 31 00  
Fax : +33 (0)1 49 22 34 13  
[www.siemens.fr](http://www.siemens.fr)

**Siemens Building Technologies**

Direction de Division  
Z.I. 617 rue Fourny - BP 20  
78531 Buc Cedex  
Tél. : +33 (0)1 30 84 66 00  
Fax : +33 (0)1 39 56 42 08

Direction d'activité produits  
95, rue Alexandre Fourny  
94507 Champigny cedex  
Tél. : 08 20 16 48 22  
Fax : 08 20 16 48 23

Document non contractuel, sous réserve de modifications.  
Conception & réalisation : ADONIS Création - Imprimé en France

01-2007 - Réf. : 8AE31441  
52000164.0-008 - Ind A



Intrusion

Eyete<sup>TM</sup> :  
le détecteur de  
mouvement  
nouvelle  
génération





## Eyete<sup>TM</sup> ouvre la voie vers de nouvelles dimensions

La combinaison unique de technologies de détection optique et infrarouge passive confère des avantages inégalés en matière de contrôle des mouvements. Le nouveau détecteur de mouvement Eyete<sup>TM</sup> offre une fiabilité de détection sans précédent et une immunité exceptionnelle contre les fausses alarmes grâce à la technologie d'analyse d'image intelligente qu'il intègre.

Sa fonction d'analyse antiblocage révolutionnaire en fait une solution plus résistante aux sabotages que tout autre détecteur de sa catégorie.

Ses fonctions spéciales : zones de contrôle sélectionnables, identification du sens de déplacement et stockage de l'historique vidéo des alarmes, en font un rempart de premier ordre dans la lutte contre l'intrusion.

# Être pionnier pour devancer les tendances

**Le détecteur de mouvement Eyetec™, une innovation qui révolutionne votre sûreté.**

## ■ Une technologie novatrice

Le détecteur de mouvement Eyetec™ est basé sur une technologie de pointe. La combinaison d'un capteur infrarouge passif (PIR) et d'un système de détection optique (ODS) fait d'Eyetec une solution unique en matière de fiabilité de détection et d'immunité contre les fausses alarmes.

## ■ Une solution capable de satisfaire les exigences les plus strictes

Le double détecteur de mouvement optique est parfaitement adapté pour répondre aux exigences les plus strictes en matière de sécurité. Il peut même être utilisé dans les applications les plus complexes qui, jusqu'à présent, ne pouvaient être contrôlées au moyen d'un détecteur de mouvement. De plus, sa fonction antiblocage permet d'identifier toute tentative de sabotage (notamment lorsque quelqu'un tente de le recouvrir ou de le masquer) dans l'ensemble de la zone contrôlée.

## ■ Une polyvalence exceptionnelle

Bien plus qu'un simple détecteur de mouvement, Eyetec est un détecteur multifonction intelligent intégrant des options jusqu'à présent inexistantes.

À titre d'exemple, Eyetec stocke les images des alarmes enregistrées afin de faciliter et d'accélérer l'identification de la cause des alarmes. De plus, pour la première fois, la zone devant être contrôlée est librement définie.

Et Eyetec peut être configuré de sorte que même les zones difficiles (telles que les zones de circulation piétonne et les escaliers) puissent être aisément contrôlées.

## ■ Une solution récompensée

Eyetec est le seul détecteur de mouvement conforme aux spécifications Grade 4 de la norme de sécurité européenne EN50131 !

Le détecteur de mouvement Eyetec a été récompensé par le prix IFSEC 2006 Security Industry Award dans la catégorie "Best New Intruder Alarm Product".



## Points forts

- Une solution idéale pour les banques, les musées, les installations de haute sécurité, les résidences privées, les aéroports, les gares ferroviaires, les bureaux, les commerces, les hall d'exposition et les entrepôts
- Fiabilité de détection sans précédent
- Immunité inégalée contre les fausses alarmes
- Polyvalence unique en terme d'applications
- Conformité aux normes les plus élevées et obtention de prix réputés



# Une fiabilité de détection sans précédent

## De bonnes raisons de choisir le détecteur de mouvement Eyetec™.

### ■ Une détection d'une fiabilité absolue

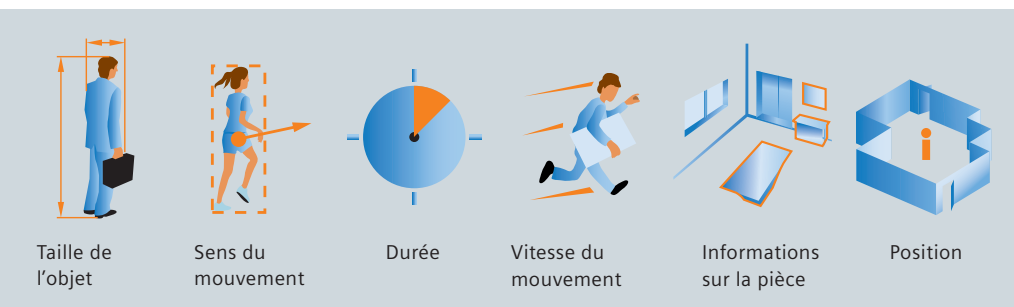
Eyetec™ est le premier détecteur de mouvement double technologie qui associe un capteur d'image et un détecteur infrarouge passif, ce qui lui confère une fiabilité de détection inégalée. Les signaux issus des deux capteurs indépendants font l'objet d'une analyse sophistiquée et sont intelligemment combinés avec la technologie Sensor Fusion. Cette combinaison implique que vous pouvez compter sur le détecteur Eyetec, même dans les conditions environnementales les plus difficiles.

traitement de zones telles que des escaliers ou des zones surélevées. De plus, l'optique à miroir triplex noir filtre efficacement les sources de lumière.

Le boîtier hermétiquement scellé empêche les insectes ou courants d'air de pénétrer dans l'unité. Avec Eyetec, les fausses alarmes sont quasiment éliminées.

### ■ Une protection sans compromis contre les sabotages

La fonction antiblocage novatrice d'Eyetec détecte tout obstacle dans son champ de vision et en tout point de la pièce contrôlée – même lorsque l'unité n'est pas armée. Une caractéristique qui fait d'Eyetec la solution la plus sécurisée contre les sabotages en comparaison des autres détecteurs disponibles sur le marché. Jusqu'à présent, la fonction antimasquage n'était efficace que de près. La fonction antiblocage d'Eyetec scanne l'ensemble de la pièce et déclenche une alarme en temps réel si des objets viennent masquer son champ de vision. Même les blocages non intentionnels sont détectés en toute fiabilité.



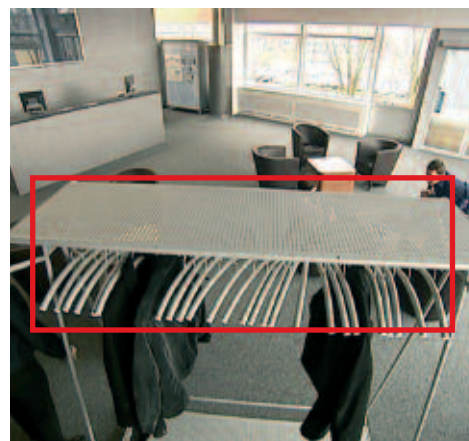
Eyetec™ est le premier détecteur de mouvement qui fournit des informations complètes sur les mouvements et les conditions dans la pièce contrôlée.

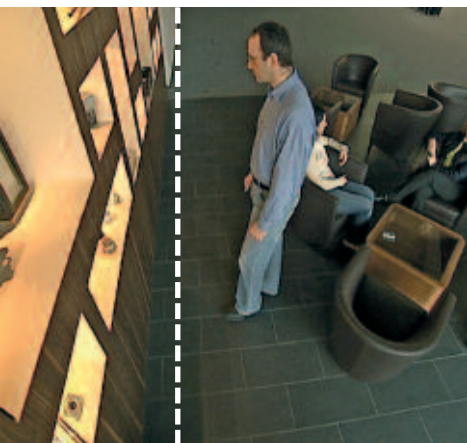
### ■ Une immunité inégalée contre les fausses alarmes

Le détecteur Eyetec fournit des informations d'une qualité jamais atteinte sur les zones et les mouvements. Par exemple, la nouvelle fonction de correction de perspective permet de personnaliser la configuration et le

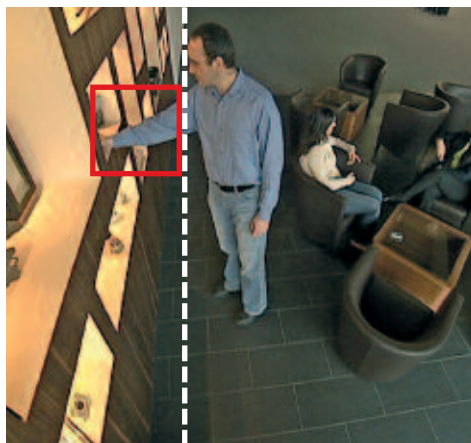
Eyetec est par bien d'autres aspects inattaquable par les saboteurs. La fonction anti-sabotage intégrée supplémentaire prévient tout retrait non autorisé du détecteur. De plus, le détecteur contrôle ses fonctions en continu et signale toute irrégularité dans les plus brefs délais. Les innovations continues du département recherche et développement de Siemens n'offrent aucune chance aux intrus.

Des tentatives de masquage du champs de vision sont détectées





EyeteC déclenche une alarme dès qu'un mouvement est détecté dans la zone protégée.



Aucune fausse alarme dans la zone des escaliers avec la fonction de correction de perspective.

### ■ Un contrôle absolu

Pour la première fois, des zones sélectionnées peuvent être exclues de la surveillance. De même, la surveillance peut être exclusivement concentrée sur une zone ou un objet spécial. Il est ainsi possible d'armer le contrôle d'une zone protégée (telle qu'un objet exposé dans un musée) à tout moment, sans la moindre difficulté.

Les zones complexes d'une pièce (des escaliers, par exemple) peuvent limiter l'efficacité des détecteurs de mouvement traditionnels. EyeteC s'ajuste aux changements de perspective et évite ainsi les alarmes inutiles.

Le logiciel de communication IRO ComTool vous permet de configurer le détecteur et de vérifier les paramètres personnalisés de façon simple et précise au moyen d'images en temps réel.

### ■ Configuration du sens de déplacement autorisé

EyeteC enregistrant le sens des mouvements, il est possible de programmer un sens de déplacement autorisé. Une alarme peut être déclenchée dès que



EyeteC stocke les images afin de faciliter l'analyse de l'alarme.

quelqu'un se déplace dans la mauvaise direction. Le détecteur peut donc être armé même si des personnes quittent le bâtiment.

### ■ Stockage de toutes les images d'alarme

EyeteC stocke les images de la zone contrôlée avant, pendant et après une alarme. Cette fonction permet de déterminer plus facilement et plus rapidement la chronologie des événements et la cause d'une alarme.

### Points forts

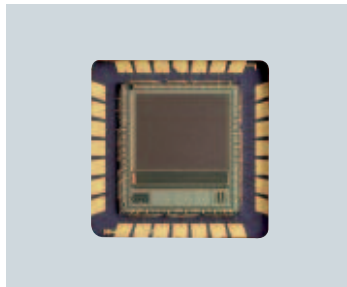
- Antiblocage et antimasquage en temps réel
- Zones de contrôle sélectionnables
- Stockage des images des alarmes
- Définition du sens de déplacement autorisé
- Correction de perspective

EyeteC déclenche une alarme en cas de mouvement dans la mauvaise direction.



# Une technologie inégalée pour votre sûreté

Cette technologie innovante développée par Siemens devance les besoins de sûreté de demain



Capteur d'image CMOS



Miroir triplex noir

## Points forts

- Capteur d'image optimisé pour la détection intrusion
- Miroir triplex noir
- Technologie Sensor Fusion
- Configuration au moyen d'une image en temps réel

### ■ Une technologie de caméra intelligente

Le système de détection optique avec capteur d'image CMOS répond aux exigences les plus strictes. Eyetec™ enregistre plusieurs images par seconde et compare systématiquement l'image en cours avec la précédente. Il est possible de suivre plusieurs objets simultanément. Le capteur d'image a été spécifiquement conçu pour les applications de détection intrusion. L'unité contrôle l'ensemble de la pièce, même si des sources de lumière au premier plan sont orientées sur elle. La technologie de capture d'image CMOS permet à Eyetec de ne pas consommer plus d'énergie que les détecteurs traditionnels.

### ■ Miroir triplex noir avec PIR

Eyetec exploite une technologie de miroir triplex noir brevetée à la fiabilité inégalée. Elle filtre toutes les lumières incidentes visibles telles que la lumière du soleil ou les phares des voitures avec une efficacité exceptionnelle de sorte que seul l'infrarouge atteigne le capteur. Le miroir est constitué de 52 éléments de précision qui permettent de diviser l'ensemble de la pièce en une grille et de cibler le contrôle. Il est ainsi possible de détecter en toute fiabilité les mouvements les plus infimes et les plus lents. L'optique de zoom avec quatre niveaux de différenciation permet d'identifier plus facilement la taille de l'objet, quelle que soit la distance qui le sépare du détecteur.

### ■ Analyse de signaux Sensor Fusion

Eyetec utilise des algorithmes sophistiqués pour évaluer les signaux PIR et ODS. Les deux signaux sont alors combinés pour permettre une analyse sophistiquée.

Il s'agit d'une méthode parfaitement rodée d'analyse multicritère combinée avec une reconnaissance intelligente des modèles. La technologie Sensor Fusion, qui est basée sur une logique floue, offre une fiabilité de détection inégalée.

### ■ Détecteur tout-en-un


Eyetec est bien plus qu'un détecteur de mouvement traditionnel : il devance les besoins futurs en matière de sécurité ! Toutes les opérations d'analyse de données et d'images ont lieu dans l'unité proprement dite. Même les images d'alarme sont directement stockées dans l'unité. Par conséquent, Eyetec fonctionne de façon indépendante et peut être raccordé sur n'importe quelle centrale d'alarme traditionnelle. La configuration et la transmission des images d'alarme sont assurées par le logiciel de communication IRO ComTool, via l'interface infrarouge d'un ordinateur portable.

### ■ Installation et configuration

Eyetec a été conçu pour s'installer le plus simplement possible. Il peut être aisément configuré au moyen d'une image en temps réel sur un PC ou sur l'unité proprement dite, par le biais de commutateurs DIP.

# Eyete<sup>TM</sup> en un coup d'œil.

## Résumé des fonctions exceptionnelles du détecteur.

	Eyete <sup>TM</sup> IRO840T
	
<b>Portée</b>	15 m
<b>Technologies de détection</b>	PIR et ODS
<b>Détection des tentatives de couverture</b>	Antiblocage et antimasquage en temps réel
<b>Norme de sécurité européenne</b>	EN50131-2, Grade 4
<b>Homologation VdS</b>	Classe C, n° G106031/32
<b>Zone de contrôle</b>	Librement sélectionnables
<b>Détection du sens de déplacement</b>	Oui
<b>Stockage des images d'alarme</b>	Oui
<b>Correction de perspective</b>	Oui

## Bienvenue dans le monde de la pensée novatrice

### ■ Innovation

Siemens investit énormément dans la main-d'œuvre, ainsi que dans la recherche et le développement. Il en résulte un flux constant de nouvelles idées, technologies et inventions qui nous permettent d'améliorer la fiabilité de nos produits et systèmes, ce qui nous permet non seulement de faire bénéficier les utilisateurs des produits les plus sûrs du marché, mais également de garantir la facilité d'emploi et la convivialité de nos systèmes.

Les avancées dans le domaine des technologies numériques créent un tout nouveau monde de possibilités. Siemens est à la pointe du progrès dans ce domaine et continue de redéfinir les technologies présentes et futures.

### ■ Fiabilité

Si vous recherchez un partenaire solide et fiable, Siemens, qui peut se prévaloir d'une expérience de plus d'un siècle, est le choix qui s'impose. Les systèmes développés par la société peuvent être continuellement étendus et optimisés au fil des ans, ce qui garantit la protection de vos investissements dans le futur.

### ■ Sécurité

Les produits et systèmes Siemens assurent votre sécurité, aujourd'hui, demain et pour les décennies à venir. C'est pourquoi un grand nombre de clients répartis dans le monde entier fait confiance à Siemens.

